



Informe de personalidad de JULIANA ORTIZ MARIN



Tu tipo de personalidad es:

FINALIZADOR

Paso: Deliberar

Perspectiva: Detalle

Atención: Eventos

Eres un Finalizador. Eres una persona práctica y confiable a la que se puede confiar para que trabaje en un desafío hasta el final. Aunque a veces parezcas tranquilo o poco expresivo, tienes una capacidad para la consistencia y la calma. Busca tiempo y espacio personal, prefiriendo evitar situaciones impredecibles o confusas.

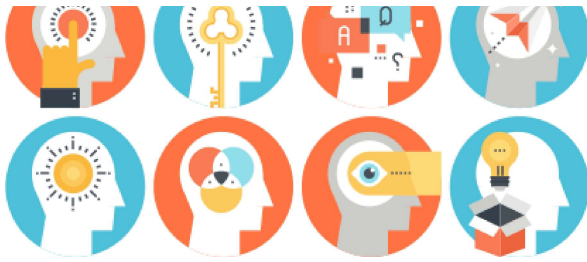


Acerca de ti

Precaución, consideración, estabilidad y precisión son palabras que describen su estilo de personalidad general. Le gusta tomarse el tiempo para comprender una situación y rara vez actuará hasta que se sienta completamente informado. No es un tomador de riesgos natural y, por esa razón, prefiere vivir y trabajar en un conjunto de condiciones relativamente regulares y predecibles.



Sus valores más importantes



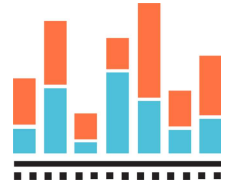
Eres una persona que busca la regularidad en tu vida y trabajo, y prefieres que los eventos se desarrollen en un patrón predecible. Tu enfoque es metódico y estructurado, y buscas los mismos niveles de organización personal en quienes te rodean.



Sus factores clave de personalidad

- Metódico
- Razonable
- Fehaciente
- No demostrativo
- Reservado
- Consistente
- Cuidadoso
- No pretencioso
- Cuidando
- Flemático

Esta selección de palabras clave representa sus factores de personalidad más importantes. Según sus respuestas a los cuestionarios, estos son términos que resumen algunas de las características más destacadas de su personalidad.



¡OFERTA ESPECIAL POR TIEMPO LIMITADO!

Desbloquee su informe premium ahora mismo

Su informe completo de **myDISCprofile** contiene más de veinte páginas de detalles, que cubren una amplia gama de temas fascinantes:



Acerca de ti

Una introducción ampliada a su personalidad, que incluye un desglose de sus puntajes utilizando el sistema de personalidad DISC, así como una mirada detallada a todos los rasgos más importantes de su estilo de personalidad.



Tus valores fundamentales

Una investigación sobre los valores primarios que impulsan tu personalidad. Descubra qué valores fundamentales le importan más, qué significan y cómo afectan su personalidad a un nivel profundo.



Habilidades, Fortalezas, Limitaciones

Su informe myDISCprofile completo analizará en detalle las principales ventajas y fortalezas de su personalidad. Descubra cómo puede aprovechar al máximo esas fortalezas y evitar las posibles limitaciones que conllevan.



Desarrollo personal

La prueba myDISCprofile no solo analiza su personalidad, sino también las formas en que está adaptando su comportamiento en la actualidad. En esta sección, el informe analiza las formas en que puede trabajar para alcanzar sus objetivos de personalidad.



Relacionado con otras personas

Descubra cómo se conecta con las personas que lo rodean y desarrolle sus habilidades interpersonales con esta mirada profunda a las



Tu estilo de trabajo

Todos tienen sus propias habilidades clave que los ayudan a sobresalir en un entorno laboral. En su informe completo, veremos sus habilidades laborales clave particulares y cómo